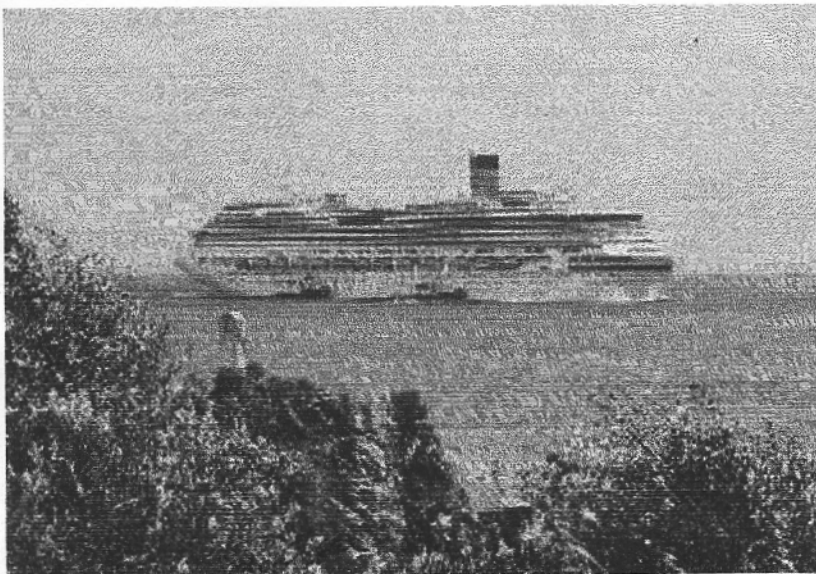


Costa Pacifica è stata "scortata" dai rimorchiatori

«Condizioni meteo-marine decisamente avverse, con onde da Sud e raffiche di vento forte». Questa la situazione di ieri a mezzo miglio dal frangiflutti del porto, quando alle ore 12,40 il pilota è salito a bordo della Costa Pacifica per condurla all'approdo. «Tutto si è svolto normalmente», precisano i piloti savonesi che, con l'appoggio di due potenti rimorchiatori, in meno di 40 minuti hanno portato la splendida nave crociera all'attracco.

Chi ha seguito però da terra l'intera operazione di avvi-

cinamento della Costa Pacifica: sino all'ingresso del porto, noi può che applaudire la complessità della manovra e la professionalità di tutti gli operatori coinvolti. Basta solo pensare alla difficoltà del pilota, una volta raggiunta la nave, scalare la murata aggrappato alla biscagliata tra raffiche di vento e spruzzi d'acqua continui. Così pure per i marinai dei rimorchiatori e gli stessi ormeggiatori. Tutte professionalità che coordinate dalla Capitaneria di porto, consentono quotidianamente alle navi di eseguire un attracco in sicurezza. Aspetto questo che i comandanti della navi che arrivano a Savona conoscono e apprezzano da tempo. [M.C.]



Manovre
I rimorchiatori
«scortano»
l'ingresso
di Pacifica
nel tratto
fra Albissola
e Savona